

PSYCHOTHERAPEUTINNEN  
UND PSYCHOTHERAPEUTEN  
im **Bezirk Mistelbach**





#### IMPRESSUM

Herausgeber: PsychotherapeutInnen Mistelbach  
Umsetzung: Angelika Böhm, Martin Geiger, Beate Tomas, Sibel Waberer  
Für den Inhalt verantwortlich: PsychotherapeutInnen Mistelbach  
Konzept und Grafik: Stefan Staller – [www.homebased.at](http://www.homebased.at)  
Bilder: iStockphoto  
Produktion: Riedeldruck GmbH

VORWORT S. 5

WAS IST PSYCHOTHERAPIE? S. 6

WANN IST PSYCHOTHERAPIE SINNVOLL? S. 7

RAHMENBEDINGUNGEN S. 8/9

- Verschwiegenheit
- Dauer
- Setting
- Psychotherapeutische Methoden
- PsychotherapeutInnen in Ausbildung unter Supervision

KOSTEN EINER PSYCHOTHERAPIE S. 10/11

- I.1. Psychotherapie als private Leistung
- I.2. Teilrefundierung durch die Krankenkasse
- I.3. Psychotherapie auf Krankenschein mit voller Kostenübernahme
- Gruppenpsychotherapie

PSYCHOTHERAPIE IN VIER SCHRITTEN S. 12

WICHTIGE LINKS S. 13

PSYCHOTHERAPEUTINNEN  
UND PSYCHOTHERAPEUTEN  
IM BEZIRK MISTELBACH AB S. 14

DIE VERNETZUNGSGRUPPE S. 47





Mistelbach, im März 2018

## SEHR GEEHRTE LESERIN, SEHR GEEHRTER LESER,

mit der vorliegenden Adressbroschüre möchten wir alle Hilfesuchenden ermutigen, für ihre seelische Gesundheit möglichst bald aktiv zu werden. PsychotherapeutInnen im Bezirk stellen sich hier vor und Sie erfahren Wichtiges über Psychotherapie.

Belastungen, Ängste, Zwänge, Beziehungsprobleme, Depressionen, Verluste wichtiger Menschen, unbewältigte traumatische Erlebnisse – all dies sind triftige Gründe zum Beginn einer Psychotherapie.

Diese Adress-Zusammenstellung entstand aus einer privaten Initiative engagierter PsychotherapeutInnen im Bezirk Mistelbach. Außer der vorliegenden (dritten) Neuauflage unserer Adressbroschüren wurden von dieser Gruppe auch einige andere gesundheitsorientierte Projekte wie Gesundheitsmessen und Informationstage in Mistelbach mitorganisiert

Unsere Broschüre beginnt mit allgemeinen Erklärungen zum Begriff Psychotherapie und ihrer Abgrenzung zur Psychologie und Psychiatrie. Im Anschluss daran sind die vertretenen PsychotherapeutInnen alphabetisch angeführt. Grundsätzlich ist davon auszugehen, dass alle PsychotherapeutInnen die Behandlung von Ängsten und Depression wie allen psychischen Erkrankungen (seelischen Störungen) anbieten. Information über spezielle Schwerpunkte der einzelnen TherapeutInnen werden jeweils aufgelistet.

**Wir hoffen, dass Ihnen diese Zusammenstellung hilfreich ist und Sie bei der Suche nach einer passenden PsychotherapeutIn unterstützt.**

## WAS IST PSYCHOTHERAPIE?

„Psychotherapie ist die nach einer allgemeinen und besonderen Ausbildung erlernte, umfassende, bewusste und geplante Behandlung von psychosozial oder auch psychosomatisch bedingten Verhaltensstörungen und Leidenszuständen mit wissenschaftlich psychotherapeutischen Methoden. **Allgemeines Ziel** von Psychotherapie ist es, bestehende Symptome zu mildern oder zu beseitigen, problematische Verhaltensweisen und Einstellungen zu ändern und die Reifung, Entwicklung und Gesundung der Behandelten zu fördern. Psychotherapie ist ein eigenständiges Heilverfahren im Gesundheitsbereich und besteht gleichberechtigt neben anderen Heilverfahren, wie z. B. der medizinischen oder der klinisch-psychologischen Behandlung.“ So definiert das Psychotherapiegesetz (PthG, BGBl.Nr. 361/1990) die Ausübung von Psychotherapie seit 1991.

Die Tätigkeit der PsychotherapeutInnen unterscheidet sich deutlich von der psychiatrischen oder der psychologischen Berufsausübung.

**PsychologInnen** sind befähigt zur psychologischen Diagnose-Erstellung notwendige Testverfahren sowie psychologische Behandlungen durchzuführen. **FachärztInnen für Psychiatrie** klären ab, ob für den seelischen Leidenszustand eine körperliche Ursache vorliegt (z.B. Erkrankungen des zentralen Nervensystems, Stoffwechselstörung, hormonelle Störungen, Vergiftungen, etc.) und verschreiben bei Notwendigkeit Medikamente, die Symptome seelischen Leids mildern oder beseitigen helfen.



## WANN IST PSYCHOTHERAPIE SINNVOLL?

Ein/e PsychotherapeutIn hat in ihrer/seiner Ausbildung eine umfassende Kompetenz zur Behandlung psychischer Krankheitsbilder erworben. Eine wichtige Voraussetzung für Psychotherapie ist der Wunsch nach persönlicher Veränderung und die grundsätzliche Bereitschaft, sich mit Gefühlen und Erlebtem auseinanderzusetzen und dabei Unterstützung annehmen zu wollen.

Eine Altersbeschränkung gibt es nicht: Psychotherapie kann für Menschen jeden Alters hilfreich sein. Psychotherapie ist ein Behandlungsprozess, für den ausreichend Raum und Zeit erforderlich sein soll. Auf Basis einer Vertrauensbeziehung zwischen KlientIn und PsychotherapeutIn werden Entwicklungsmöglichkeiten und passende Wege der Veränderung erarbeitet.



## RAHMENBEDINGUNGEN

### VERSCHWIEGENHEIT

PsychotherapeutInnen unterliegen der gesetzlich verankerten, **absoluten Verschwiegenheitspflicht**. Diese dient dem Schutz der notwendigen Vertrauensbeziehung zwischen KlientIn und PsychotherapeutIn. (vgl. § 15 Psychotherapiegesetz)

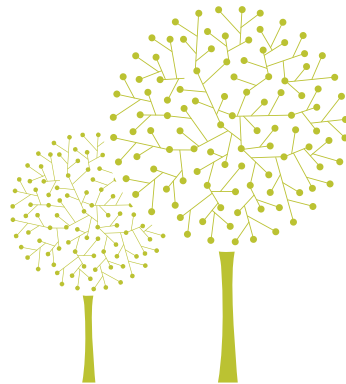
### SETTING

Psychotherapie kann **einzel**n oder **in der Gruppe** erfolgen. Die Dauer einer Einzelsitzung liegt in der Regel bei 50 Minuten, Gruppensitzungen dauern meist zwischen 90 und 120 Minuten.

Psychotherapiesitzungen finden in regelmäßigen Intervallen statt. Wöchentliche bis 14-tägige Abstände sind Usus.

### DAUER

Die Dauer einer psychotherapeutischen Behandlung ist **nicht vorgegeben**. Sie hängt von der Problematik, dem Therapieziel und von der psychotherapeutischen Methode ab. Wenn es sich um ein schon lang bestehendes und schwerwiegendes Problem handelt, wird die Psychotherapie voraussichtlich länger dauern. Wenn nur ein bestimmtes Symptom beseitigt oder ein einzelnes Problem bewältigt werden soll, kann die Psychotherapie auch nach kürzerer Zeit beendet sein.



### PSYCHOTHERAPEUTISCHE METHODEN

Es gibt eine Reihe anerkannter psychotherapeutischer Methoden. Der Unterschied zwischen den Methoden liegt im Wesentlichen darin, welches Verständnis von der Persönlichkeitsstruktur des Menschen und von der Entstehung psychischer Störungen der jeweiligen Methode zugrunde liegt und welche Verfahren daher für die Heilung und Linderung von seelischen Problemen angewendet werden. Bei einigen psychotherapeutischen Methoden steht das Gespräch im Vordergrund, andere bieten auch verschiedene Übungen und Techniken an (z.B. Einsatz kreativer Medien; körperorientierte Ansätze; Bewegung), mit denen der Zugang zum eigenen Erleben und inneren Konflikten unterstützt werden soll.

Eine Beschreibung der nach dem Psychotherapiegesetz anerkannten Methoden finden sie auf: [www.bmgf.gv.at/home/Gesundheit/Psychische\\_Gesundheit/In-Oesterreich\\_anerkannte\\_Psychotherapiemethoden](http://www.bmgf.gv.at/home/Gesundheit/Psychische_Gesundheit/In-Oesterreich_anerkannte_Psychotherapiemethoden)

### PSYCHOTHERAPEUTINNEN IN AUSBILDUNG UNTER SUPERVISION

PsychotherapeutInnen in Ausbildung unter Supervision sind im abschließenden Stadium ihrer staatlich anerkannten fachspezifischen Ausbildung. Sie verfügen bereits über mehrjährige Erfahrung und über die Bescheinigung, dass sie zur selbständigen Ausübung der Psychotherapie unter Supervision berechtigt sind. Ihre Psychotherapien werden von LehrtherapeutInnen eingehend supervidiert. Zwar kann hier kein Kostenzuschuss bei der Krankenkasse beantragt werden, jedoch sind die Tarife in der Regel niedriger, so dass daraus kein Kostennachteil erwächst.

## KOSTEN EINER PSYCHOTHERAPIE

### I.1. PSYCHOTHERAPIE ALS PRIVATE LEISTUNG

Anders als bei ÄrztInnen, wo es einen Gesamtvertrag der Sozialversicherungsträger mit den ÄrztInnen gibt und eine Inanspruchnahme einer ärztlichen Leistung daher bei KassenärztInnen gar nichts kostet, ist Psychotherapie grundsätzlich eine private Leistung, die NICHT von den Krankenkassen getragen wird. Psychotherapie ist deshalb größtenteils eine private Leistung. Die Honorare bewegen sich in der Regel **zwischen Euro 70,- und 150,-** für eine Einzelsitzung von 50 Minuten. Abweichungen von dieser Honorarbandbreite sind möglich und werden individuell mit der/dem PsychotherapeutIn vereinbart.

#### ZUSATZ ZU PKT. I.2. TEILREFUNDIERUNG:

<sup>1</sup> Vor der zweiten Therapiesitzung ist eine „**Bestätigung über die Inanspruchnahme von Psychotherapie**“ und dafür eine ärztliche Untersuchung erforderlich. Diese dient dazu, eventuelle körperliche Erkrankungen abzuklären bzw. auszuschließen, die die seelische Problematik vielleicht (mit)bedingen. Die Bestätigung kann von einem Arzt/einer Ärztin für Allgemeinmedizin, für Psychiatrie/Neurologie oder Innere Medizin ausgestellt werden.

Für einen Kostenzuschuss zu den ersten zehn Psychotherapiesitzungen genügt es, neben dieser ärztlichen Bestätigung die Honorarnote der Psychotherapeutin bzw. des Psychotherapeuten bei der zuständigen Krankenkasse einzureichen. Für einen Kostenzuschuss ab den darauf folgenden Psychotherapiesitzungen muss ein „Antrag auf Kostenzuschuss wegen Inanspruchnahme einer(s) freiberuflich niedergelassenen Psychotherapeutin(en)“ gestellt werden. **Ihre PsychotherapeutIn wird diesen Antrag rechtzeitig mit Ihnen stellen.**

### I.2. TEILREFUNDIERUNG DURCH DIE KRANKENKASSE

Die Krankenkassen gewähren auf Antrag einen **Kostenzuschuss**<sup>1</sup>. Dieser beträgt derzeit bei der **Gebietskrankenkasse NÖ und Wien** Euro 21,80 pro Psychotherapieeinheit (so genannte Teilrefundierung).

Die aktuellen **Kostenzuschüsse anderer Kassen:**

BVA: Euro 40,00

SVB: Euro 50,00

VAEB: Euro 28,00

(bei Bedarf und auf Ansuchen können von der VAEB für bis 30 Stunden auch die Gesamtkosten übernommen werden).

### I.3. PSYCHOTHERAPIE AUF KRANKENSCHEIN MIT VOLLER KOSTENÜBERNAHME

Obwohl es keinen Gesamtvertrag für Psychotherapie mit den Versicherungsträgern gibt, wurde ein Modell entwickelt, das die **vollständige Übernahme der Psychotherapie-Kosten** beinhaltet (je nach Bundesland unterschiedliche Lösungen und Modelle). In der Regel haben einzelne PsychotherapeutInnen dann **zwei bis vier Kassenplätze** zur Verfügung. Bei Verfügbarkeit eines solchen Kassenplatzes entstehen der/dem KlientIn keinerlei Kosten.

Aufgrund der zahlenmäßig beschränkten Plätze kann es längere Wartezeiten (mehrere Monate) bis zum Freiwerden eines voll finanzierten Psychotherapieplatzes geben.

### GRUPPENPSYCHOTHERAPIE

Auch für Gruppenpsychotherapie kann die Krankenkasse einen **Kostenzuschuss** gewähren bzw. einzelne PsychotherapeutInnen können auch Kassenplätze für Gruppenpsychotherapie zur Verfügung stellen.

Ebenso gibt es einzelne PsychotherapeutInnen, bei denen **Kinder und Jugendliche** Psychotherapie auf Krankenschein erhalten können.

Welche PsychotherapeutInnen entsprechende Kontingente anbieten, können Sie bei der Clearingstelle für Psychotherapie in Niederösterreich unter der Telefonnummer: **0800 / 202434** erfragen.

Weiters besteht für **BezieherInnen von Rehabilitationsgeld** die Möglichkeit einen Kassenplatz für Psychotherapie zu erhalten, wenn diese Maßnahme für die Rehabilitation erforderlich ist und keine Eigenmittel vorhanden sind.

Genauere Information darüber erhalten Sie beim Case Management der NÖGKK sowie bei der Clearingstelle für Psychotherapie in Niederösterreich.

## PSYCHOTHERAPIE IN VIER SCHRITTEN – DAS WICHTIGSTE AUF EINEN BLICK:

1

### TELEFONISCHER ERSTKONTAKT UND TERMINVEREINBARUNG

2

### ERSTGESPRÄCH

- Persönliches Kennenlernen
- Besprechung des Anliegens und des möglichen Therapieziels
- Abklärung der Rahmenbedingungen (Setting, Kosten, Intervall, Zahlungsmodalitäten; Arztbestätigung)

3

### BEGINN – THERAPIEPROZESS

- regelmäßige Termine
- Arbeit an den persönlichen Zielen
- Zwischenbilanz

4

### THERAPIEABSCHLUSS

- gemeinsame Entscheidung
- gegenseitiges Feedback
- Auswertung erreichter Ziele
- Verabschiedung

## WICHTIGE LINKS

[www.bmgf.gv.at](http://www.bmgf.gv.at)

PsychotherapeutInnenliste des Bundesministeriums für Gesundheit und Frauen

[www.psychotherapie.at](http://www.psychotherapie.at)

Österreichischer Bundesverband für Psychotherapie (ÖBVP)

[www.psyonline.at](http://www.psyonline.at)

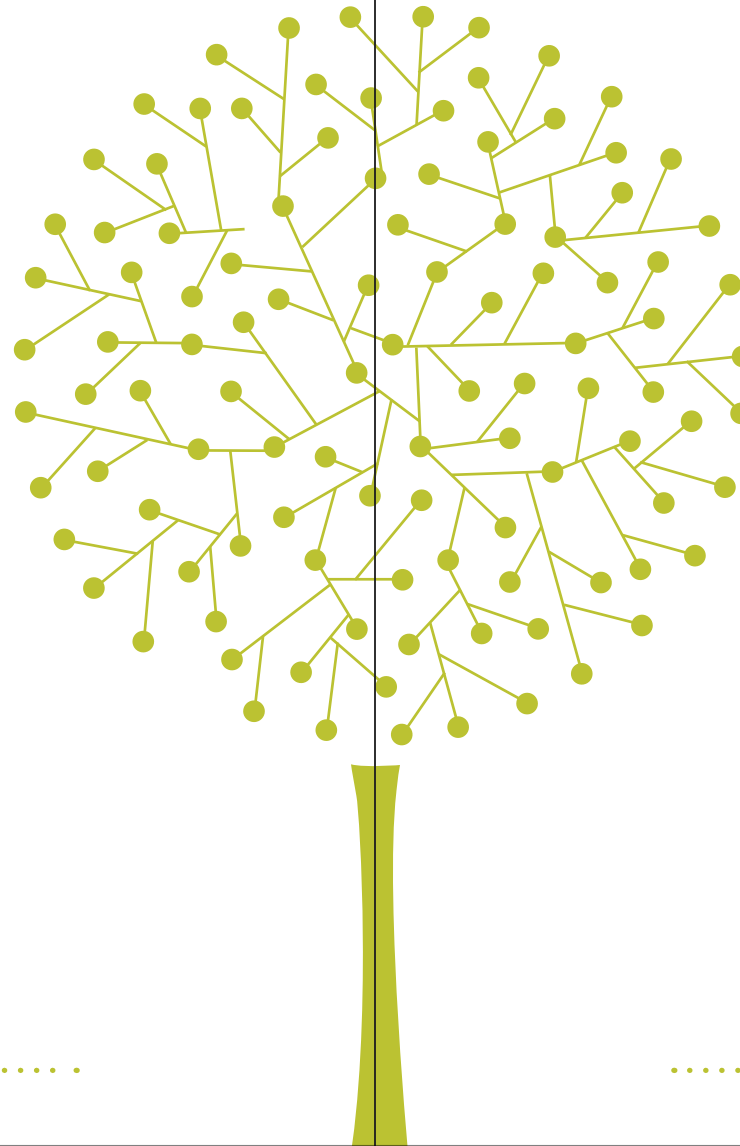
Privates Internetportal mit Einträgen der meisten aktiven PsychotherapeutInnen.

[www.psychotherapieinfo.at](http://www.psychotherapieinfo.at)

Clearingstelle der NÖGKK. Information und Vermittlung psychotherapeutischer (Kassen-)Angebote in Niederösterreich.

[w4psy.at/psychonetzwerk-mistelbach](http://w4psy.at/psychonetzwerk-mistelbach)

Private Website mit Download dieser Broschüre als PDF.



# PSYCHOTHERAPEUTINNEN UND PSYCHOTHERAPEUTEN im Bezirk Mistelbach



## Legende:



Barrierefrei erreichbar



Kassenplätze



Kassenzuschuss möglich

## ÜBERSICHT

*in alphabetischer Reihenfolge*

Mag. <sup>a</sup> Ingrid Beimrohr _____	S. 16	Dr. med. Andreas Nagler _____	S. 32
Mag. <sup>a</sup> Dr. <sup>in</sup> Angelika Böhm _____	S. 17	Mag. <sup>a</sup> Sonja Nawrata _____	S. 33
Petra Dauer _____	S. 18	Andrea Neumeyer _____	S. 34
Hans Dlouhy _____	S. 19	Dr. <sup>in</sup> Monika Schuhwerk-Späth _____	S. 35
Martin Geiger, MSc _____	S. 20	Martha Sulz _____	S. 36
Mag. <sup>a</sup> Doris Golliasch, Bakk. <sup>a</sup> _____	S. 21	Beate Tomas, MSc _____	S. 37
Andreas Hainz, MSc _____	S. 22	Ulrike Vallaster-Penz _____	S. 38
Claudia Maria Hammerl _____	S. 23	Sibel Waberer _____	S. 39
Mag. <sup>a</sup> Claudia Hermann _____	S. 24	Mag. <sup>a</sup> Karin Weidlich _____	S. 40
Mag. <sup>a</sup> Barbara Kaudela-Steinschaden _____	S. 25	Mag. <sup>a</sup> Silvia Weigl, Msc _____	S. 41
Stella Maria Kern _____	S. 26	Brigitte Weinschenk _____	S. 42
Mag. Christoph Kiesling _____	S. 27	Christian Zalubil _____	S. 43
Renate Lang _____	S. 28	Nadine Zeiler, BA pth _____	S. 44
MMag. Reinhold Mehling _____	S. 29	Ulrike Ziering, MSc _____	S. 45
Jürgen Moser _____	S. 30	Mag. <sup>a</sup> Brigitte Zinner _____	S. 46
Regina Müller, MSc _____	S. 31		







## Mag.ª Ingrid Beimrohr

Psychotherapeutin / Psychoanalytisch orientierte Psychotherapie

EINZEL, GRUPPEN

**Praxis:** Oserstraße 10, 2130 Mistelbach  
**Telefon:** 0699 192 418 99  
**Mail/Web:** beimrohr@gmail.com  
www.psychotherapie-beimrohr.at

**Methodische  
Schwerpunkte:** Psychoanalytisch orientierte Psychotherapie,  
Psychoanalyse, Fokaltherapie

**Zusatzangebote:** Klinische- und Gesundheitspsychologin,  
Supervision

**Altersgruppe:** Jugendliche, Erwachsene, Senioren

**Setting:** Einzel, Paare

**Fremdsprachen:** Englisch, Italienisch

**Anmerkungen:** Kassenzuschuss



## Mag.ª Dr.ª Angelika Böhm

Psychotherapeutin / Gestalttheoretische Psychotherapie

EINZEL, PAARE, GRUPPEN, FAMILIEN

**Praxis:** Oserstraße 21, 2130 Mistelbach  
Aspangstraße 51/30, 1030 Wien

**Telefon/Fax:** 0699 127 277 22

**Mail:** angelikaboehm@aon.at

**Methodische  
Schwerpunkte:** Gestalttheoretische Psychotherapie,  
Psychodynamisch Imaginative Traumatherapie,  
Kinder- und Jugendlichenpsychotherapie

**Zusatzangebote:** Elternberatung bei einvernehmlicher Scheidung  
gemäß § 95 AußStrG, Erziehungsberatung gemäß  
§ 107 AußStrG, Supervision, Coaching

**Altersgruppe:** Kinder, Jugendliche, Erwachsene, Senioren

**Setting:** Einzel, Paare, Gruppen, Familie

**Fremdsprache:** Englisch

**Anmerkungen:** Kassenzuschuss





## Petra Dauer

Psychotherapeutin / Gestalttherapie

EINZEL, PAARE, GRUPPEN

- Praxis:** Oserstraße 10/1/2, 2130 Mistelbach  
Mariahilferstrasse 112/Top 9, 1070 Wien
- Telefon:** 0664 391 06 56
- Mail/Web:** [petra.xdauer@aon.at](mailto:petra.xdauer@aon.at)  
[www.psychotherapie-dauer.at](http://www.psychotherapie-dauer.at)
- Methodische  
Schwerpunkte:** Gestalttherapie, Traumatherapie,  
Anti-Gewalt-Training
- Zusatzangebote:** Coaching, Supervision
- Altersgruppe:** Jugendliche, Erwachsene
- Setting:** Einzel, Paare, Gruppen, Familie
- Fremdsprache:** Englisch
- Anmerkungen:** Kassenzuschuss



## Hans Dlouhy

Psychotherapeut

EINZEL, PAARE, GRUPPEN

- Praxis:** Kirchenplatz 9, 2120 Wolkersdorf
- Telefon:** 0664 301 75 25
- Mail/Web:** [hans.dlouhy@aon.at](mailto:hans.dlouhy@aon.at) | [www.dlouhy.net](http://www.dlouhy.net)
- Methodische  
Schwerpunkte:** Integrative Gestalttherapie
- Zusatzangebote:** Supervision
- Altersgruppe:** Erwachsene
- Setting:** Einzel, Paare, Gruppen
- Fremdsprache:** Englisch
- Anmerkungen:** Kassenzuschuss





## Martin Geiger, MSc

Psychotherapeut / Psychodrama

EINZEL, PAARE, GRUPPEN

- Praxis:** Hauptplatz 18/2/4, 2130 Mistelbach  
Kaiserstraße 10, 2225 Zistersdorf (Praxis II)
- Telefon:** 0699 170 031 39
- Web:** [www.w4psy.at](http://www.w4psy.at)
- Mail:** E-Mails über das Online-Formular auf [w4psy.at](http://w4psy.at)
- Methodische Schwerpunkte:** Psychotherapie, Paar- und Sexualtherapie
- Zusatzangebote:** psychotherapeutische Jahresgruppe, Coaching, Persönlichkeitsentwicklung, Traumafolgetherapie, Paarcoaching
- Altersgruppe:** Jugendliche, Erwachsene
- Setting:** Einzel, Paare, Gruppen
- Anmerkungen:** Kassenzuschuss, Kassenplätze für Gruppentherapie, Kinder und Jugendliche, Reha-PatientInnen.  
Barrierefrei in der Praxis Zistersdorf



## Mag.ª Doris Golliasch, Bakk.ª

Psychotherapeutin / personenzentrierte Psychotherapie

EINZEL

- Praxis:** Hugo-Riedl-Straße 19, 2130 Mistelbach  
Dr. Karl Waldbrunner Platz 2/3, 1210 Wien
- Telefon:** 0664 857 25 97
- Web:** [www.personenzentriert.at](http://www.personenzentriert.at)
- Methodische Schwerpunkte:** personenzentrierte Psychotherapie, Einzel- und Gruppenpsychotherapie für Kinder und Jugendliche
- Zusatzangebote:** gerichtlich angeordnete Elternberatung (§107 AußStrG), Elternberatung bei einvernehmlicher Scheidung (§95 AußStrG), Klinische- und Gesundheitspsychologin, Supervision
- Altersgruppe:** Kinder, Jugendliche, Erwachsene, Senioren
- Setting:** Einzel
- Fremdsprache:** Englisch
- Anmerkungen:** Kassenzuschuss, Barrierefrei





## Andreas Hainz, MSc

Psychotherapeut / Systemische Familientherapie

EINZEL, PAARE, GRUPPEN

- Praxis:** Johannesgasse 12/43, 2120 Wolkersdorf
- Telefon:** 0664 212 77 38
- Mail/Web:** kontakt@systemische-familientherapie.at  
www.systemische-familientherapie.at
- Methodische  
Schwerpunkte:** Systemische Familientherapie, Kinder- und Jugendlichenpsychotherapie,
- Zusatzangebote:** Systemische Traumatherapie, EMDR, STI, IRRT, Screentechnik, Supervision
- Altersgruppe:** Kinder, Jugendliche, Erwachsene
- Setting:** Einzel, Paare, Gruppen



## Claudia Maria Hammerl

Psychotherapeutin in Ausbildung unter Supervision / Hypnosepsychotherapie

EINZEL, GRUPPEN

- Praxis:** Oberhoferstraße 138/5, 2130 Mistelbach
- Telefon:** 0660 300 45 45
- Mail/Web:** hypno.cmh@gmail.com | www.hypno-cmh.at
- Methodische  
Schwerpunkte:** Hypnosepsychotherapie, tiefenpsychologisch orientierte Psychotherapie und Hypnose nach Milton H. Erickson
- Zusatzangebote:** Bauchhypnosetherapie, Hypnose in der Raucherbehandlung, Hypnosystemische Trauerbegleitung
- Altersgruppe:** Jugendliche, Erwachsene, Senioren
- Setting:** Einzel, Gruppen
- Fremdsprache:** Englisch
- Anmerkungen:** Privat, Barrierefrei





## Mag.ª Claudia Hermann

Psychotherapeutin / Personzentrierte Psychotherapie

EINZEL, PAARE, FAMILIEN

- Praxis:** Bahnstrasse 10/2/3, 2130 Mistelbach
- Telefon:** 0699 116 655 16
- Mail/Web:** office@claudiahermann.at  
www.claudiahermann.at
- Methodische Schwerpunkte:** Personzentrierte Psychotherapie
- Zusatzangebote:** Weiterbildung Kinder- und Jugend-psychotherapie
- Altersgruppe:** Kinder, Jugendliche, Erwachsene, Senioren
- Setting:** Einzel, Paare, Familien
- Anmerkungen:** Kassenzuschuss, Kassenplätze für Kinder, Jugendliche und Reha-PatientInnen



## Mag.ª Barbara Kaudela-Steinschaden

Psychotherapeutin / Verhaltenstherapie

EINZEL, PAARE, GRUPPEN, FAMILIEN

- Praxis:** Hauptstraße 45, 2120 Wolkersdorf  
Jägerstraße 63/7, 1200 Wien
- Telefon:** 0664 244 02 98
- Mail/Web:** bks@therapiezentrum-wolkersdorf.at  
www.therapiezentrum-wolkersdorf.at
- Methodische Schwerpunkte:** Verhaltenstherapie, Schematherapie
- Zusatzangebote:** Klinisch psychologische und neuropsychologische Diagnostik, Kognitives Training, Klinische- und Gesundheitspsychologie, Biofeedback
- Altersgruppe:** Kinder, Jugendliche, Erwachsene, Senioren
- Setting:** Einzel, Paare, Gruppen, Familien
- Fremdsprache:** Englisch
- Anmerkungen:** Kassenzuschuss, Kassenplätze für Gruppentherapie





## Stella Maria Kern

Psychotherapeutin / Integrative Gestalttherapie

EINZEL, PAARE, GRUPPEN

**Praxis:** Josef Dunkl-Straße 1/15, 2130 Mistelbach

**Telefon:** 0650 522 37 18

**Mail/Web:** stella.kern@al.net  
www.psychotherapie-ig.at

**Methodische  
Schwerpunkte:** Integrative Gestalttherapie,  
Brainspotting/Traumafokus,  
Painspotting/Schmerzfokus

**Altersgruppe:** Jugendliche, Erwachsene, Senioren

**Setting:** Einzel, Paare, Gruppen

**Fremdsprache:** Englisch

**Anmerkungen:** Kassenzuschuss



## Mag. Christoph Kiesling

Psychotherapeut / Verhaltenstherapie

EINZEL

**Praxis:** Marktplatz 11-13/8, 2136 Laa an der Thaya  
Steinergasse 2/15, 1170 Wien

**Telefon:** 0664 730 94 775

**Mail/Web:** praxis@kiesling.cc | www.kiesling.cc

**Methodische  
Schwerpunkte:** schematherapeutischer Ansatz, DBT, CBASP

**Altersgruppe:** Kinder, Jugendliche, Erwachsene, Senioren

**Setting:** Einzel

**Anmerkungen:** Kassenzuschuss





## Renate Lang

Psychotherapeutin / Existenzanalyse Logotherapie

EINZEL, PAARE, GRUPPEN, FAMILIEN

- Praxis:** Freibergweg 3, 2221 Gross Schweinbarth  
Nussdorferstraße 82/13, 1090 Wien
- Telefon:** 0699 103 096 62
- Mail:** lang.renate@aon.at
- Methodische Schwerpunkte:** Existenzanalyse – Logotherapie, Klinische Hypnose nach Milton Erickson, Ego State Therapie, Therapie für Kinder und Jugendliche
- Zusatzangebote:** Persönlichkeitsentwicklung, Hypnosystemisches Coaching, Teambildung und Supervision, Tiergestützte psychoth. Arbeit mit Pferden
- Altersgruppe:** Kinder, Jugendliche, Erwachsene, Senioren
- Setting:** Einzel, Paare, Gruppen, Familien, evtl. Hausbesuche
- Fremdsprache:** Englisch
- Anmerkungen:** Kassenzuschuss



## MMag. Reinhold Mehling

Psychotherapeut / Systemische Familientherapie

EINZEL, PAARE, GRUPPEN, FAMILIEN

- Praxis:** Gesundheit im Zentrum  
Franz-Josef-Straße 50/1, 2130 Mistelbach
- Telefon:** 02572 4843
- Mail/Web:** praxis.mehling@aon.at | www.praxiszentrum.at
- Methodische Schwerpunkte:** Hypnotherapie, Traumatherapie, Aufstellungen, Körperübungen, Phantasieren, kreative Methoden
- Zusatzangebote:** Supervision, Praxisbegleitung, Coaching, Mediation, Konfliktvermittlung, Mentaltraining, Persönlichkeitsentwicklung
- Altersgruppe:** Jugendliche, Erwachsene, Senioren
- Setting:** Einzel, Paare, Gruppen, Familien
- Fremdsprache:** Englisch
- Anmerkungen:** Kassenzuschuss, Barrierefrei





## Jürgen Moser

Psychotherapeut / systemische Psychotherapie

EINZEL, PAARE, GRUPPEN, FAMILIEN

- Praxis:** Hauptstraße 3I, 2136 Laa an der Thaya  
**Telefon:** 0664 501 90 60  
**Mail/Web:** office@laamed.at | www.laamed.at  
**Methodische Schwerpunkte:** systemische Psychotherapie  
**Zusatzangebote:** Coaching, Supervision  
**Altersgruppe:** Kinder, Jugendliche, Erwachsene  
**Setting:** Einzel, Paare, Gruppen, Familien, Hausbesuche  
**Fremdsprache:** Englisch  
**Anmerkungen:** Kassenplätze, Kassenzuschuss, Barrierefrei



## Regina Müller, MSc

Psychotherapeutin / Konzentrierte Bewegungstherapie

EINZEL, PAARE, GRUPPEN, FAMILIEN

- Praxis:** Hauptstraße 45, 2120 Wolkersdorf  
Psychosomatisches Zentrum Eggenburg,  
Grafenbergerstraße 2, 3730 Eggenburg  
**Telefon:** 0676 42 76 389  
**Mail/Web:** regina.maria@gmx.net  
www.psychotherapie-regina-müller.at  
**Methodische Schwerpunkte:** Konzentrierte Bewegungstherapie,  
Traumatherapie, EMDR, DBT-Skillstraining,  
Paartherapie  
**Zusatzangebote:** Familien-, Lebens- und Sozialberatung,  
Supervision, Coaching, Mediation, Trennungs-  
begleitung, Elternberatung (§95 und §107 AußStrG)  
**Altersgruppe:** Erwachsene, Senioren  
**Setting:** Einzel, Paare, Gruppen, Familien  
**Anmerkungen:** Kassenzuschuss







## Dr. med. Andreas Nagler

Psychotherapeut

EINZEL, PAARE, GRUPPEN, FAMILIEN

- Praxis:** Hafnerstrasse 3, 2130 Mistelbach  
Mosergasse 12/23, 1090 Wien
- Telefon:** 02572 5666
- Mail/Web:** office@drnagler.at | www.drnagler.at
- Methodische Schwerpunkte:** Personzentrierte Psychotherapie nach Carl Rogers, Psychoanalyse, Systemische Therapie
- Zusatzangebote:** Lungenfachärztliche Behandlung, Systemische Beratung von Abteilungen, Unternehmen und Organisationen
- Altersgruppe:** Jugendliche, Erwachsene, Senioren
- Setting:** Einzel, Paare, Gruppen, Familien, Online-Beratung
- Fremdsprachen:** Englisch, Französisch
- Anmerkungen:** Kassenzuschuss



## Mag.ª Sonja Nawrata

Psychotherapeutin / Verhaltenstherapie

EINZEL, PAARE, GRUPPEN

- Praxis:** Bahnstraße 12, 2130 Mistelbach
- Telefon:** 02572 4656
- Mail/Web:** s.nawrata@psypraxis.at | www.psypraxis.at
- Methodische Schwerpunkte:** Verhaltenstherapie
- Zusatzangebote:** Klinische- u. Gesundheitspsychologin, Notfallpsychologie, Mediation
- Altersgruppe:** Jugendliche, Erwachsene, Senioren
- Setting:** Einzel, Paare, Gruppen
- Fremdsprache:** Englisch
- Anmerkungen:** Kassenplätze, Kassenzuschuss





## Andrea Neumeyer

Psychotherapeutin / Personzentrierte Psychotherapie

EINZEL, PAARE, FAMILIEN

- Praxis:** Franz-Josef-Straße 50/EG, 2130 Mistelbach  
Brünnerstraße 282, 1210 Wien
- Telefon:** 0664 411 20 84
- Mail/Web:** andrea.neumeyer@aon.at  
www.spuerwerk.com
- Methodische  
Schwerpunkte:** Personzentrierte Psychotherapie
- Zusatzangebote:** Elternberatung nach § 95, Mediation nach  
ZivMedG, Psychotherapie für Verbrechen-  
opfer (Weisser Ring), Coaching, Supervision
- Altersgruppe:** Erwachsene, Senioren
- Setting:** Einzel, Paare, Familien, Hausbesuche
- Fremdsprache:** Englisch
- Anmerkungen:** Kassenzuschuss, Barrierefrei



## Dr.<sup>in</sup> Monika Schuhwerk-Späth

Psychotherapeutin

EINZEL, PAARE, FAMILIEN

- Praxis:** Althöflein 171, 2143 Großkrut
- Tel./Fax:** 0664 312 15 44, 02556 200 47
- Mail:** monika.spaeth@medway.at
- Methodische  
Schwerpunkte:** Klientenzentrierte Psychotherapie nach  
Rogers, klientenzentrierte Körpertherapie,  
Aufstellungsarbeit
- Altersgruppe:** Jugendliche, Erwachsene, Senioren
- Setting:** Einzel, Paare, Familien, Hausbesuche
- Fremdsprachen:** Englisch, Französisch
- Anmerkungen:** Kassenplätze, Kassenzuschuss, Barrierefrei





## Martha Sulz

Psychotherapeutin / Existenzanalyse

EINZEL, GRUPPEN

- Praxis:** Marktplatz 16/2, 2136 Laa an der Thaya  
Rudolf-von-Alt-Platz 6/10, 1030 Wien
- Telefon:** 0676 92 181 53
- Mail/Web:** martha.sulz@aon.at  
martha.sulz@existenzanalyse.org  
www.martha-sulz.at
- Methodische Schwerpunkte:** Traumatherapie (PITT), Körperarbeit (ISP), Existenzanalyse, Logotherapie, Entspannungstechniken
- Zusatzangebote:** Supervision, Beratung, Selbsterfahrung, Persönlichkeitsentwicklung, Lehrtherapie und Lehrsupervision in Existenzanalyse
- Altersgruppe:** Erwachsene, Senioren
- Setting:** Einzel, Gruppen, Hausbesuche
- Fremdsprache:** Englisch
- Anmerkungen:** Kassenplätze, Kassenzuschuss



## Beate Tomas, MSc

Psychotherapeutin

EINZEL, GRUPPEN

- Praxis:** Kaiserstraße 10, 2225 Zistersdorf  
Hauptplatz 18/2/4, 2130 Mistelbach
- Telefon:** 0699 118 786 67
- Mail/Web:** praxis@beatetomas.at | www.beatetomas.at
- Methodische Schwerpunkte:** Bewegungsanalytische Therapie, Hypnotherapie, Brainspotting, Integrative bewegte Traumatherapie
- Zusatzangebote:** Psychoonkologin, Coaching, Vorträge und Seminare – Prävention und Gesundheitsförderung
- Altersgruppe:** Jugendliche, Erwachsene, Senioren
- Setting:** Einzel, Gruppen
- Fremdsprache:** Englisch
- Anmerkungen:** Kassenplätze, Kassenzuschuss, Praxis in Zistersdorf barrierefrei





## Ulrike Vallaster-Penz

Psychotherapeutin

EINZEL, FAMILIEN

- Praxis:** Herrnleis 47, 2126 Ladendorf
- Telefon:** 02575 8408
- Mail/Web:** [ulrike.vallaster-penz@aon.at](mailto:ulrike.vallaster-penz@aon.at)
- Methodische Schwerpunkte:** Psychotherapie, Musiktherapie, Methoden aus Psychoanalyse, Analytischer Musiktherapie und Systemischer Psychotherapie
- Zusatzangebote:** Supervision, Seminare, Vorträge
- Altersgruppe:** Kinder, Jugendliche, Erwachsene, Senioren
- Setting:** Einzel, Familien, Hausbesuche
- Fremdsprache:** Englisch
- Anmerkungen:** Kassenzuschuss, Barrierefrei



## Sibel Waberer

Psychotherapeutin in Ausbildung unter Supervision / Integrative Gestalttherapie

EINZEL, PAARE, GRUPPEN

- Praxis:** Berggasse 5a, 2130 Mistelbach
- Telefon:** 0670 2066002
- Mail/Web:** [mail@sibelwaberer.at](mailto:mail@sibelwaberer.at) | [www.sibelwaberer.at](http://www.sibelwaberer.at)
- Methodische Schwerpunkte:** Integrative Gestalttherapie
- Zusatzangebote:** Persönlichkeitsentwicklung, Coaching, Traumafolgentherapie
- Altersgruppe:** Jugendliche, Erwachsene
- Setting:** Einzel-, Paar- und Gruppentherapie
- Fremdsprache:** Englisch
- Anmerkungen:** Barrierefrei





## Mag.<sup>a</sup> Karin Weidlich

Psychotherapeutin / Verhaltenstherapie

EINZEL, PAARE, FAMILIEN

- Praxis:** Franziskusgasse 7, 2130 Mistelbach
- Telefon:** 0676 47 89 722
- Mail/Web:** [psychotherapie@weidlich.co.at](mailto:psychotherapie@weidlich.co.at)  
[www.weidlich.co.at](http://www.weidlich.co.at)
- Methodische Schwerpunkte:** Kognitive Methoden, Konfrontationsverfahren, Genusstraining, Entspannung, Kommunikationstraining, Training sozialer Kompetenz
- Zusatzangebote:** Weiterbildung in Psychotherapie mit Kindern und Jugendlichen
- Altersgruppe:** Kinder, Jugendliche, Erwachsene
- Setting:** Einzel, Paare, Familien
- Anmerkungen:** Kassenzuschuss



## Mag.<sup>a</sup> Silvia Weigl, Msc

Psychotherapeutin / Psychodrama

EINZEL, GRUPPEN

- Praxis:** Große Zeile 35, 2172 Schrattenberg
- Telefon:** 0664 170 95 63
- Mail/Web:** [office@psychotherapie-weigl.at](mailto:office@psychotherapie-weigl.at)  
[www.psychotherapie-weigl.at](http://www.psychotherapie-weigl.at)
- Methodische Schwerpunkte:** Psychodrama
- Zusatzangebote:** Selbsterfahrung, Psychodrama Theater
- Altersgruppe:** Kinder, Jugendliche, Erwachsene
- Setting:** Einzel, Gruppen
- Fremdsprache:** Englisch
- Anmerkungen:** Kassenplätze für Gruppen und Kinder





## Brigitte Weinschenk

Psychotherapeutin / Klientenzentrierte Psychotherapie

EINZEL, PAARE, FAMILIEN

- Praxis:** Grafengasse 28, 2115 Ernstbrunn  
Gnadendorf 136, 2152 Gnadendorf
- Telefon:** 0664 58 222 99
- Mail:** b.weinschenk@aon.at
- Methodische  
Schwerpunkte:** Hakomi, NLP, Aufstellungs- und lösungs-  
fokussierte Strukturarbeit
- Zusatzangebote:** Hospiz- und Trauerbegleitung
- Altersgruppe:** Erwachsene
- Setting:** Einzel, Paare, Familien,  
Hausbesuche (bei schwerer Erkrankung)
- Anmerkungen:** Kassenzuschuss, Barrierefrei



## Christian Zalubil

Psychotherapeut in Ausbildung unter Supervision / Psychodrama

EINZEL, PAAR, GRUPPEN

- Praxis:** Pfarrgasse 3/I, 2130 Mistelbach
- Telefon:** 0650 863 33 36
- Mail/Web:** christian.zalubil@gmail.com  
christian@zalubil.at | www.zalubil.at
- Methodische  
Schwerpunkte:** Psychodrama
- Zusatzangebote:** Psychodrama Theater, Sexual- und Paartherapie
- Altersgruppe:** Jugendliche, Erwachsene
- Setting:** Einzel, Paare, Gruppen
- Fremdsprache:** Englisch
- Anmerkungen:** Barrierefrei





## Nadine Zeiler, BA pth

Psychotherapeutin in Ausbildung unter Supervision / Systemische Psychotherapie

EINZEL, PAARE, GRUPPEN, FAMILIEN

- Praxis:** Hauptstraße 3I, 2136 Laa an der Thaya  
**Telefon:** 0664 34 64 536  
**Mail/Web:** n-z@laamed.at | www.laamed.at  
**Methodische Schwerpunkte:** systemische Psychotherapie  
**Zusatzangebote:** Coaching, Supervision  
**Altersgruppe:** Kinder, Jugendliche, Erwachsene  
**Setting:** Einzel, Paare, Gruppen, Familien, Hausbesuche  
**Fremdsprache:** Englisch



## Ulrike Ziering, MSc

Psychotherapeutin / Existenzanalyse

EINZEL

- Praxis:** Bahnstraße Ia, 2130 Mistelbach  
**Telefon:** 0676 49 66 543  
**Mail/Web:** ulrike.ziering@praxis-ziering.at  
www.praxis-ziering.at  
**Methodische Schwerpunkte:** Existenzanalyse, Traumatherapie (PITT), Kinder- und Jugendlichenpsychotherapie  
**Zusatzangebote:** Musiktherapie  
**Altersgruppe:** Kinder, Jugendliche, Erwachsene, Senioren  
**Setting:** Einzel  
**Fremdsprache:** Englisch  
**Anmerkungen:** Kassenzuschuss, Kassenplatz, Barrierefrei





## Mag.ª Brigitte Zinner

Psychotherapeutin / Verhaltenstherapie

### EINZEL, PAARE, GRUPPEN

- Praxis:** Hauptstraße 45, 2120 Wolkersdorf  
Florianigasse 50/1/13, 1080 Wien
- Telefon:** 0699 102 362 62
- Mail/Web:** office@brigittezinner.at  
www.brigittezinner.at  
www.therapiezentrum-wolkersdorf.at
- Methodische Schwerpunkte:** Psychoedukation, Exposition, Angstbewältigung, Reframing, Schematherapie, Stabilisierung
- Zusatzangebote:** Klinische Psychologin, Gesundheitspsychologin, Neuropsychologin, Wahlpsychologin für klinisch-psychologische Diagnostik, Supervision
- Altersgruppe:** Jugendliche, Erwachsene, Senioren
- Setting:** Einzel, Paare, Gruppen, Hausbesuche
- Fremdsprache:** Englisch
- Anmerkungen:** Kassenzuschuss



## ZUR VERNETZUNGSGRUPPE

Diese Broschüre wurde von Mitgliedern der „Vernetzungsgruppe“ verfasst und finanziert.

Die Gruppe besteht aus PsychotherapeutInnen aus dem Bezirk Mistelbach. Sie entstand vor über 20 Jahren aus dem Wunsch, in Zusammenarbeit mit KollegInnen vernetzt arbeiten zu können sowie miteinander an dem Aufbau einer psychosozialen Versorgung im ländlichen Gebiet mitzuwirken. So gibt es seit Mitte der 1990er-Jahre regelmäßige Treffen, die zum Ken-

nenlernen, zum Erfahrungsaustausch und zur Intervention genutzt werden. Ein besonderes Anliegen der Gruppe ist es auch, Hilfesuchende in der Bevölkerung zu unterstützen, um durch bessere Information Schwellenängste abzubauen und leichter den/die richtige/n TherapeutIn für sich finden zu können. Der interdisziplinäre Austausch mit ÄrztInnen, Kliniken, Therapieeinrichtungen und anderen Heilberufen soll gezielte Zuweisungen ermöglichen und das Gesundheitssystem überschaubarer machen.

### Weitere Aktivitäten der Vernetzungsgruppe:

- Seit dem Bestehen der Gruppe wurden bereits 4 Broschüren herausgegeben! Sie enthalten wie die vorliegende neben Angaben zu den PsychotherapeutInnen auch grundlegende Informationen über Psychotherapie, Indikationen, Voraussetzungen und Verrechnungsmöglichkeiten und wurden an ÄrztInnen, Institutionen und KlientInnen verteilt.
- In den Jahren 2000 – 2001 erschien in der Zeitung „Niederösterreichische Nachrichten“ eine wöchentliche Serie mit dem Titel „Wenn die Seele Hilfe braucht“, in der verschiedene Möglichkeiten von Notsituationen und Hilfsangeboten vorgestellt wurden.
- Im Jahr 2005 wurde von der Gruppe erstmals eine Gesundheitsmesse organisiert und durchgeführt. In den folgenden Jahren erfolgte immer wieder die Teilnahme an von der Stadtgemeinde Mistelbach organisierten Veranstaltungen zum Thema „Gesundheit“. Die Bandbreite der Beiträge reichte dabei von der Teilnahme an Gesundheitsmessen,

- bei denen Referate und Workshops angeboten wurden, bis hin zu Einzelvorträgen, in denen ein/eine ReferentIn einen Abend lang ein spezielles Thema vorstellte.
- In zahlreichen Veranstaltungen im Raum Mistelbach wird Psychotherapie in all ihren Facetten vorgestellt. Diese werden von Mitgliedern der Gruppe vorbereitet, organisiert und durchgeführt.

Auch Mitglieder aus den angrenzenden Bezirken nehmen fallweise an der Vernetzungsgruppe teil, da eine solche Form der Zusammenarbeit dort noch nicht entstanden ist.

Danken möchten wir für das immer wieder neu entstehende Engagement von vielen, die das begonnene Werk weiterentwickeln!

MMag. Reinhold Mehling,  
Mag.ª Sonja Nawrata,  
Ulrike Vallaster-Penz





